

**КОМИТЕТ ИМУЩЕСТВЕННЫХ ОТНОШЕНИЙ
АДМИНИСТРАЦИИ ПЕРМСКОГО МУНИЦИПАЛЬНОГО РАЙОНА**

РАСПОРЯЖЕНИЕ

28.07.2021

№ 1144

**Об установлении публичного
сервитута на часть земельных
участков**

В соответствии со ст. 23, гл. V.7 Земельного кодекса Российской Федерации, Федеральным законом от 25.10.2001 № 137-ФЗ «О введении в действие Земельного кодекса Российской Федерации», пп. 3.7.5 п. 3.7 разд. 3 Положения о комитете имущественных отношений администрации Пермского муниципального района, утвержденного решением Земского Собрания Пермского муниципального района Пермского края от 22.12.2016 № 178, на основании ходатайства открытого акционерного общества «Межрегиональная распределительная сетевая компания Урала» (ИНН 6671163413, ОГРН 1056604000970) (далее - ОАО «МРСК Урала») от 12.05.2021 № 3447:

1. Установить публичный сервитут общей площадью 6665 кв.м на часть следующих земельных участков:

- с кадастровым номером 59:32:2120001:100, расположенный по адресу: Пермский край, Пермский район, Фроловское с/п, д. Замараево, ул. Зеленая, д. 15;
- с кадастровым номером 59:32:2120001:104, расположенный по адресу: Пермский край, Пермский район, Фроловское с/п, д. Замараево, ул. Садовая, д. 5;
- с кадастровым номером 59:32:2120001:106, расположенный по адресу: Пермский край, Пермский район, Фроловское с/п, д. Замараево, ул. Садовая, д. 4;
- с кадастровым номером 59:32:2120001:107, расположенный по адресу: Пермский край, Пермский район, Фроловское с/п, д. Замараево, ул. Садовая, д. 10;
- с кадастровым номером 59:32:2120001:127, расположенный по адресу: Пермский край, Пермский район, Фроловское с/п, д. Замараево, ул. Набережная, д. 2;
- с кадастровым номером 59:32:2120001:137, расположенный по адресу: Пермский край, Пермский район, Фроловское с/п, д. Замараево, ул. Набережная, д. 13;
- с кадастровым номером 59:32:2120001:15, расположенный по адресу: Пермский край, Пермский район, Фроловское с/п, д. Замараево,

ул. Новая, д. 4, кв.2;

- с кадастровым номером 59:32:2120001:16, расположенный по адресу: Пермский край, Пермский район, Фроловское с/п, д. Замараево, ул. Новая, д. 4, кв.1;

- с кадастровым номером 59:32:2120001:17, расположенный по адресу: Пермский край, Пермский район, Фроловское с/п, д. Замараево, ул. Новая, д. 6, кв.2;

- с кадастровым номером 59:32:2120001:23, расположенный по адресу: Пермский край, Пермский район, Фроловское с/п, д. Замараево, ул. Новая, д. 2, кв.2;

- с кадастровым номером 59:32:2120001:241, расположенный по адресу: Пермский край, Пермский район, Фроловское с/п, д. Замараево, ул. Центральная, д. 5;

- с кадастровым номером 59:32:2120001:26, расположенный по адресу: Пермский край, Пермский район, Фроловское с/п, д. Замараево, ул. Садовая, д. 7;

- с кадастровым номером 59:32:2120001:280, расположенный по адресу: Пермский край, Пермский район, Фроловское с/п, д. Замараево;

- с кадастровым номером 59:32:2120001:283, расположенный по адресу: Пермский край, Пермский район, Фроловское с/п, д. Замараево, ул. Садовая, д. 2;

- с кадастровым номером 59:32:2120001:287, расположенный по адресу: Пермский край, Пермский район, Фроловское с/п, д. Замараево, ул. Новая, 3а;

- с кадастровым номером 59:32:2120001:30, расположенный по адресу: Пермский край, Пермский район, Фроловское с/п, д. Замараево, ул. Садовая, 2;

- с кадастровым номером 59:32:2120001:326, расположенный по адресу: Пермский край, Пермский район, Фроловское с/п, д. Замараево, ул. Центральная, д. 3;

- с кадастровым номером 59:32:2120001:345, расположенный по адресу: Пермский край, Пермский район, Фроловское с/п, д. Замараево, ул. Новая, д.1, кв.4;

- с кадастровым номером 59:32:2120001:350, расположенный по адресу: Пермский край, Пермский район, Фроловское с/п, д. Замараево, ул. Новая, д.2, кв.1;

- с кадастровым номером 59:32:2120001:355, расположенный по адресу: Пермский край, Пермский район, Фроловское с/п, д. Замараево, ул. Новая, д.5, кв.1;

- с кадастровым номером 59:32:2120001:373, расположенный по адресу: Пермский край, Пермский район, Фроловское с/п, д. Замараево, ул. Зеленая, д. 8;

- с кадастровым номером 59:32:2120001:374, расположенный по адресу: Пермский край, Пермский район, Фроловское с/п, д. Замараево, ул. Новая, д. 5а;

- с кадастровым номером 59:32:2120001:375, расположенный по адресу: Пермский край, Пермский район, Фроловское с/п, д. Замараево, ул. Новая, д.5, кв. 2;

- с кадастровым номером 59:32:2120001:376, расположенный по адресу: Пермский край, Пермский район, Фроловское с/п, д. Замараево, ул. Новая, д. 6, кв. 3;

- с кадастровым номером 59:32:2120001:46, расположенный по адресу: Пермский край, Пермский район, Фроловское с/п, д. Замараево, ул. Зеленая, дом 9;

- с кадастровым номером 59:32:2120001:498, расположенный по адресу: Пермский край, Пермский район, Фроловское с/п, д. Замараево, ул. Центральная;

- с кадастровым номером 59:32:2120001:499, расположенный по адресу: Пермский край, Пермский район, Фроловское с/п, д. Замараево;

- с кадастровым номером 59:32:2120001:501, расположенный по адресу: Пермский край, Пермский район, Фроловское с/п, д. Замараево, ул. Набережная, 15;

- с кадастровым номером 59:32:2120001:503, расположенный по адресу: Пермский край, Пермский район, Фроловское с/п, д. Замараево, ул. Новая, д. 6, кв. 1;

- с кадастровым номером 59:32:2120001:504, расположенный по адресу: Пермский край, Пермский район, Фроловское с/п, д. Замараево, ул. Новая, д.1, кв.1;

- с кадастровым номером 59:32:2120001:507, расположенный по адресу: Пермский край, Пермский район, Фроловское с/п, д. Замараево, ул. Новая, уч. № 3, кв.1;

- с кадастровым номером 59:32:2120001:65, расположенный по адресу: Пермский край, Пермский район, Фроловское с/п, д. Замараево, ул. Зеленая, д. 11;

- с кадастровым номером 59:32:2120001:66, расположенный по адресу: Пермский край, Пермский район, Фроловское с/п, д. Замараево, ул. Садовая, дом 6;

- с кадастровым номером 59:32:2120001:79, расположенный по адресу: Пермский край, Пермский район, Фроловское с/п, д. Замараево, ул. Набережная, д. 3;

- с кадастровым номером 59:32:2120001:83, расположенный по адресу: Пермский край, Пермский район, Фроловское с/п, д. Замараево, ул. Зеленая, д. 5;
- с кадастровым номером 59:32:2120001:86, расположенный по адресу: Пермский край, Пермский район, Фроловское с/п, д. Замараево, ул. Набережная, д. 2;
- с кадастровым номером 59:32:2120001:89, расположенный по адресу: Пермский край, Пермский район, Фроловское с/п, д. Замараево, ул. Зеленая, д. 7;
- с кадастровым номером 59:32:2120001:99, расположенный по адресу: Пермский край, Пермский район, Фроловское с/п, д. Замараево, ул. Зеленая, дом 13.

Цель: для размещения объекта электросетевого хозяйства «Электросетевой комплекс Подстанция 110/10 кВ «Бахаревка» (ВЛ-0,4 кВ от ТП-6359).

Срок: 49 лет.

2. Утвердить границы публичного сервитута земельных участков, указанных в п. 1 настоящего распоряжения, согласно прилагаемой схеме расположения границ публичного сервитута.

3. Срок, в течение которого использование указанных в п. 1 настоящего распоряжения земельных участков в соответствии с их разрешенным использованием будет невозможно или существенно затруднено в связи с осуществлением сервитута – не установлен.

4. Порядок установления зон с особыми условиями использования территорий и содержание ограничений прав на земельные участки в границах таких зон установлен Постановлением Правительства РФ от 24.02.2009 № 160 «О порядке установления охранных зон объектов электросетевого хозяйства и особых условий использования земельных участков, расположенных в границах таких зон».

5. Плата за публичный сервитут не устанавливается в соответствии с ч. 4 ст. 3.6 Федерального закона от 25.10.2001 года № 137-ФЗ «О введении в действие Земельного кодекса Российской Федерации».

6. Комитету имущественных отношений администрации Пермского муниципального района в течение 5 рабочих дней со дня подписания настоящего распоряжения:

6.1. Направить настоящее распоряжение правообладателям земельных участков, указанных в п. 1 распоряжения;

6.2. Направить настоящее распоряжение в Управление Федеральной службы государственной регистрации, кадастра и картографии по Пермскому краю;

6.3. Направить настоящее распоряжение в ОАО «МРСК Урала», а также сведения о лицах, являющихся правообладателями земельных участков, сведения о лицах, подавших заявления об учете их прав (обременений прав) на земельные участки, способах связи с ними, копии документов, подтверждающих права

указанных лиц на земельные участки;

6.4. Направить в администрацию Фроловского сельского поселения настоящее распоряжение для опубликования в порядке, установленном для официального опубликования (обнародования) муниципальных правовых актов уставом поселения.

7. Разместить настоящее распоряжение на сайте Пермского муниципального района www.permraion.ru.

8. Настоящее распоряжение вступает в силу со дня его подписания.

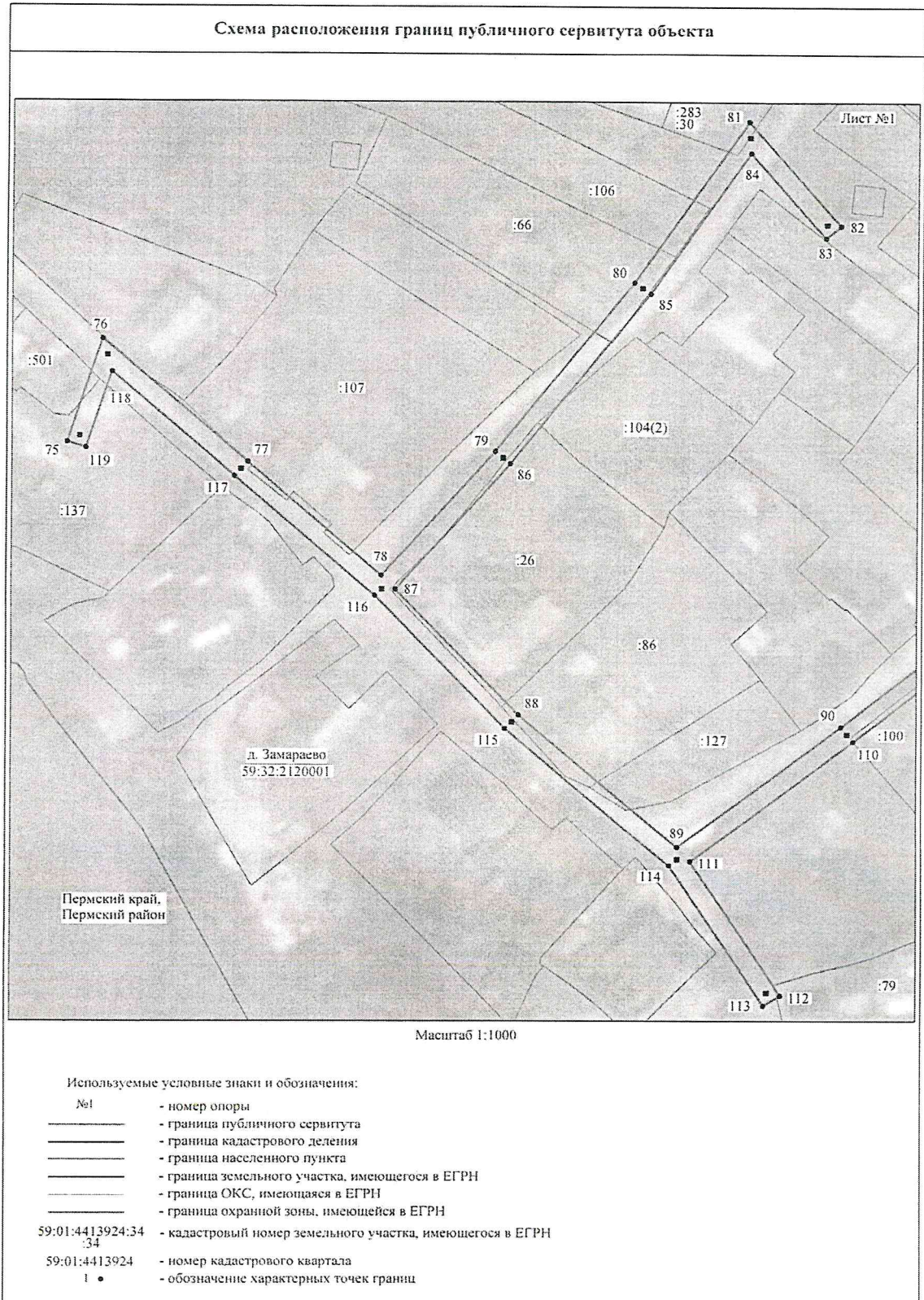
9. Контроль исполнения распоряжения оставляю за собой.

Председатель комитета

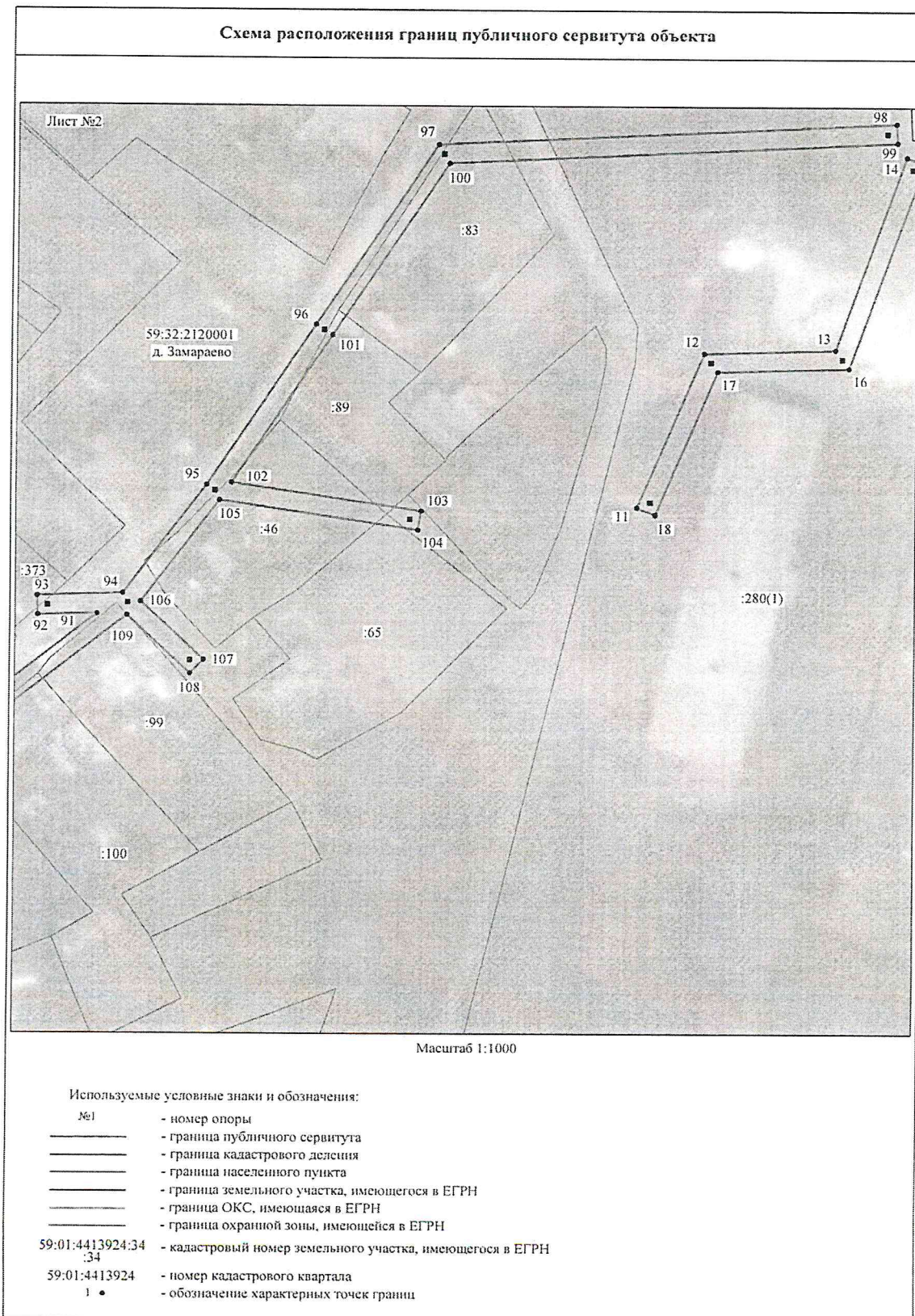


Г.В. Мюресов

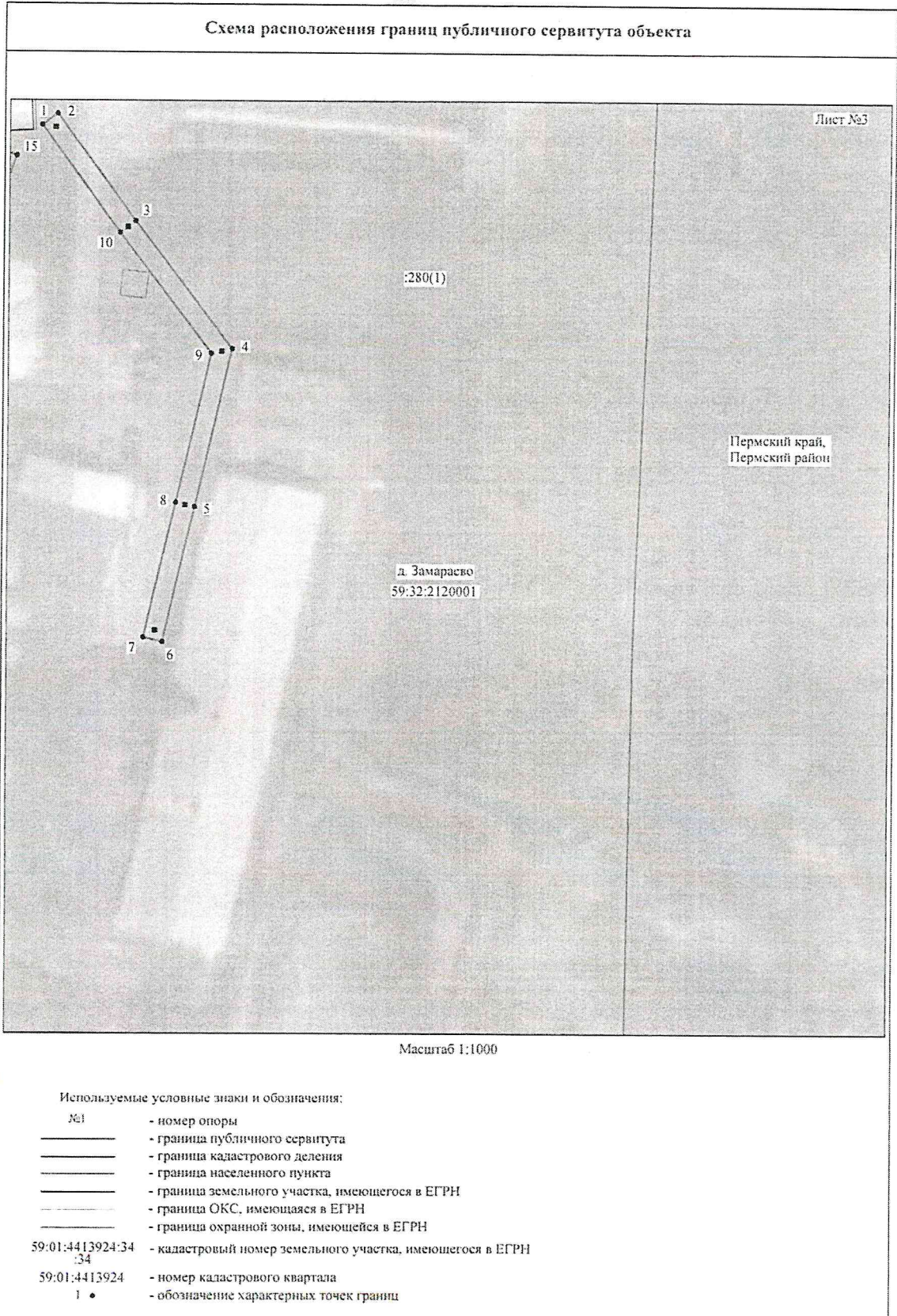
Приложение № 1
к распоряжению
комитета имущественных
отношений администрации
Пермского муниципального района
от 28.07.2021 № 1144

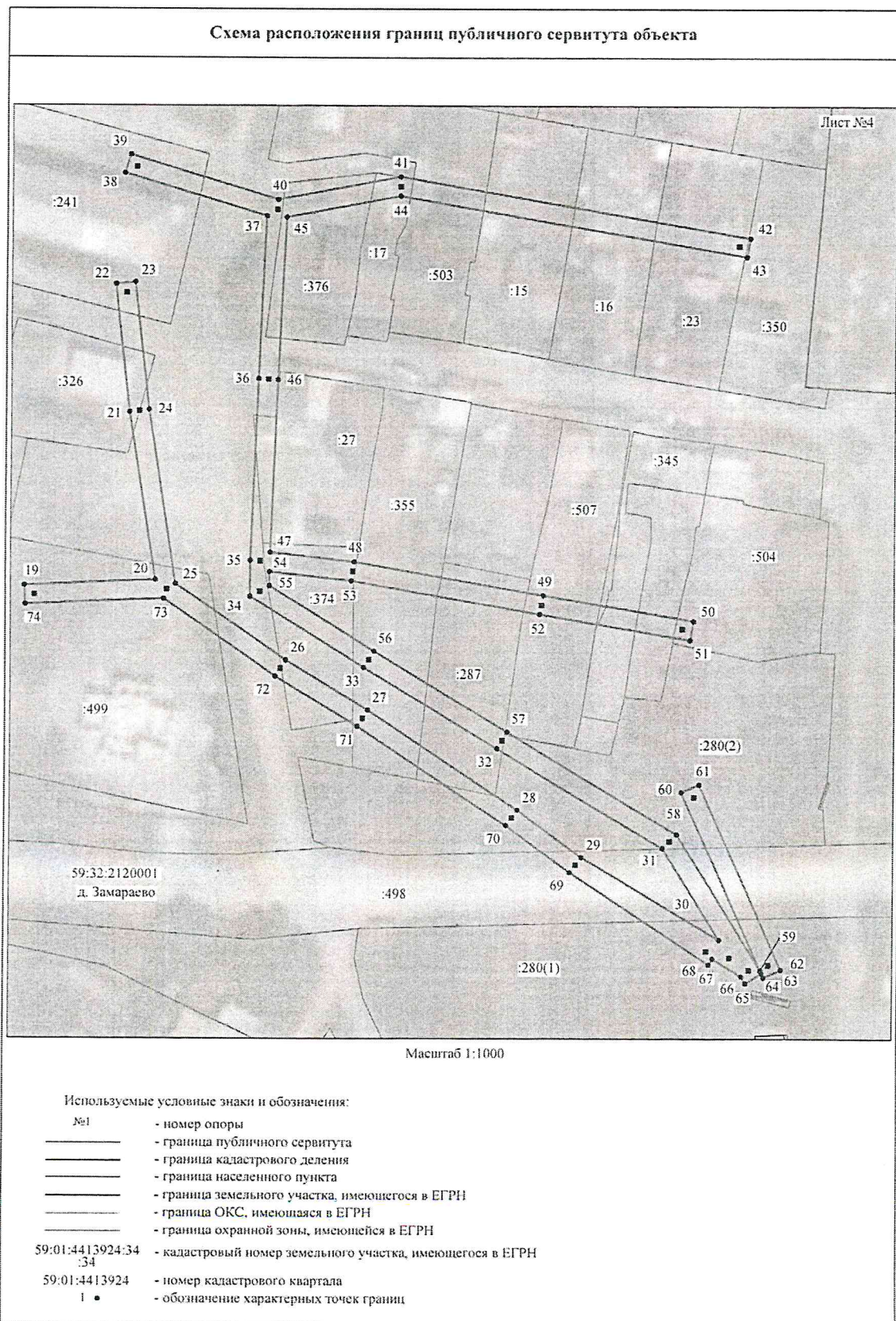


Приложение № 2
к распоряжению
комитета имущественных
отношений администрации
Пермского муниципального района
от 28.07.2021 № 1144



Приложение № 3
к распоряжению
комитета имущественных
отношений администрации
Пермского муниципального района
от 28.07.2021 № 1144





Приложение № 5
к распоряжению
комитета имущественных
отношений администрации
Пермского муниципального района
от 28.07.2021 № 1144

ОПИСАНИЕ МЕСТОПОЛОЖЕНИЯ ГРАНИЦ

Публичный сервитут для размещения объекта электросетевого хозяйства «Электросетевой комплекс Подстанция 110/10 кВ «Бахаревка» (ВЛ 0,4кВ от ТП 6359)

(наименование объекта, местоположение границ которого описано (далее - объект))

Раздел I

Сведения об объекте

Сведения об объекте		
№ п/п 1	Характеристики объекта 2	Описание характеристик 3
1	Местоположение объекта	Пермский край, Пермский район, деревня Замараево
2	Площадь объекта +/- величина погрешности определения площади (P+/- Дельта P)	6665 кв.м ± 16 кв.м
3	Иные характеристики объекта	Публичный сервитут для размещения объекта электросетевого хозяйства «Электросетевой комплекс Подстанция 110/10 кВ «Бахаревка» (ВЛ 0,4кВ от ТП 6359) на срок 49 лет

Приложение № 6
к распоряжению
комитета имущественных
отношений администрации
Пермского муниципального района
от 28.07.2021 № 1144

Раздел 2

Сведения о местоположении границ объекта					
1. Система координат <u>МСК-59, зона 2</u>					
2. Сведения о характерных точках границ объекта					
Обозначение характерных точек границ	Координаты, м		Метод определения координат характерной точки	Средняя квадратическая погрешность положения характерной точки (M _t), м	Описание обозначения точки на местности (при наличии)
	X	Y			
1	2	3	4	5	6
Зона1(1)	–	–	–	–	–
1	508826.72	2231854.13	Метод спутниковых геодезических измерений (определений)	0.10	–
2	508829.08	2231857.36	Метод спутниковых геодезических измерений (определений)	0.10	–
3	508806.60	2231873.73	Метод спутниковых геодезических измерений (определений)	0.10	–
4	508780.04	2231893.79	Метод спутниковых геодезических измерений (определений)	0.10	–
5	508746.94	2231886.28	Метод спутниковых геодезических измерений (определений)	0.10	–
6	508718.78	2231879.77	Метод спутниковых геодезических измерений (определений)	0.10	–
7	508719.68	2231875.87	Метод спутниковых геодезических измерений (определений)	0.10	–
8	508747.83	2231882.38	Метод спутниковых геодезических измерений (определений)	0.10	–
9	508779.11	2231889.48	Метод спутниковых геодезических измерений (определений)	0.10	–
10	508804.22	2231870.53	Метод спутниковых геодезических измерений (определений)	0.10	–
1	508826.72	2231854.13	Метод спутниковых геодезических измерений (определений)	0.10	–
Зона1(2)	–	–	–	–	–
11	508747.45	2231790.37	Метод спутниковых геодезических измерений (определений)	0.10	–
12	508780.05	2231803.75	Метод спутниковых геодезических измерений (определений)	0.10	–
13	508780.85	2231830.62	Метод спутниковых геодезических измерений (определений)	0.10	–
14	508821.53	2231844.98	Метод спутниковых геодезических измерений (определений)	0.10	–
15	508820.20	2231848.75	Метод спутниковых геодезических измерений (определений)	0.10	–
16	508776.93	2231833.48	Метод спутниковых геодезических измерений (определений)	0.10	–
17	508776.13	2231806.47	Метод спутниковых геодезических измерений (определений)	0.10	–
18	508745.93	2231794.07	Метод спутниковых геодезических измерений (определений)	0.10	–
11	508747.45	2231790.37	Метод спутниковых геодезических измерений (определений)	0.10	–
Зона1(3)	–	–	–	–	–
19	508926.69	2231694.23	Метод спутниковых геодезических измерений (определений)	0.10	–
20	508927.82	2231721.17	Метод спутниковых геодезических измерений (определений)	0.10	–
21	508962.69	2231715.73	Метод спутниковых геодезических измерений (определений)	0.10	–
22	508989.56	2231712.82	Метод спутниковых геодезических измерений (определений)	0.10	–
23	508989.99	2231716.80	Метод спутниковых геодезических измерений (определений)	0.10	–
24	508963.21	2231719.71	Метод спутниковых геодезических измерений (определений)	0.10	–
25	508927.01	2231725.33	Метод спутниковых геодезических измерений (определений)	0.10	–
26	508911.09	2231748.00	Метод спутниковых геодезических измерений (определений)	0.10	–
27	508900.76	2231765.05	Метод спутниковых геодезических измерений (определений)	0.10	–
28	508880.11	2231796.32	Метод спутниковых геодезических измерений (определений)	0.10	–
29	508870.16	2231809.62	Метод спутниковых геодезических измерений (определений)	0.10	–
30	508852.77	2231837.98	Метод спутниковых геодезических измерений (определений)	0.10	–
31	508872.06	2231826.20	Метод спутниковых геодезических измерений (определений)	0.10	–
32	508892.86	2231792.06	Метод спутниковых геодезических измерений (определений)	0.10	–
33	508909.56	2231764.18	Метод спутниковых геодезических измерений (определений)	0.10	–
34	508924.34	2231740.58	Метод спутниковых геодезических измерений (определений)	0.10	–
35	508931.83	2231740.61	Метод спутниковых геодезических измерений (определений)	0.10	–
36	508969.81	2231742.12	Метод спутниковых геодезических измерений (определений)	0.10	–
37	509004.04	2231743.55	Метод спутниковых геодезических измерений (определений)	0.10	–
38	509012.99	2231714.49	Метод спутниковых геодезических измерений (определений)	0.10	–
39	509016.81	2231715.67	Метод спутниковых геодезических измерений (определений)	0.10	–
40	509007.49	2231745.87	Метод спутниковых геодезических измерений (определений)	0.10	–
41	509012.33	2231771.28	Метод спутниковых геодезических измерений (определений)	0.10	–
42	508999.50	2231843.61	Метод спутниковых геодезических измерений (определений)	0.10	–

Приложение № 8
к распоряжению
комитета имущественных
отношений администрации
Пермского муниципального района
от 28.07.2021 № 1144

108	508712.56	2231699.83	Метод спутниковых геодезических измерений (определений)	0.10	-
109	508724.72	2231687.09	Метод спутниковых геодезических измерений (определений)	0.10	-
110	508696.40	2231651.52	Метод спутниковых геодезических измерений (определений)	0.10	-
111	508670.86	2231618.68	Метод спутниковых геодезических измерений (определений)	0.10	-
112	508642.12	2231636.82	Метод спутниковых геодезических измерений (определений)	0.10	-
113	508639.98	2231633.44	Метод спутниковых геодезических измерений (определений)	0.10	-
114	508670.02	2231614.46	Метод спутниковых геодезических измерений (определений)	0.10	-
115	508699.08	2231581.46	Метод спутниковых геодезических измерений (определений)	0.10	-
116	508727.09	2231554.95	Метод спутниковых геодезических измерений (определений)	0.10	-
117	508752.43	2231526.45	Метод спутниковых геодезических измерений (определений)	0.10	-
118	508774.48	2231501.87	Метод спутниковых геодезических измерений (определений)	0.10	-
119	508758.28	2231496.62	Метод спутниковых геодезических измерений (определений)	0.10	-
75	508759.51	2231492.81	Метод спутниковых геодезических измерений (определений)	0.10	-

3. Сведения о характерных точках части (частей) границы объекта

Обозначение характерных точек части границы	Координаты, м		Метод определения координат характерной точки	Средняя квадратическая погрешность положения характерной точки (M _i), м	Описание обозначения точки на местности (при наличии)
	X	Y			
1	2	3	4	5	6
-	-	-	-	-	-

